

# ARGO

LA TECNOLOGIA DI DOMANI  
VIAGGIA GIÀ SULLE STRADE DI OGGI

**MOVYON**  
Tech the Future



Argo è la piattaforma estesa di **gestione e monitoraggio del ciclo di vita delle infrastrutture**.  
In un'unica soluzione sono racchiuse tutte le potenzialità dell'ingegneria digitale:

Completa **digitalizzazione**  
degli asset infrastrutturali

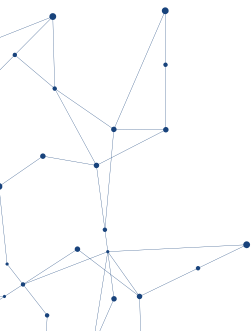
**Mobile APP e Digital Twin**  
a supporto dell'ispezione  
in campo e da remoto

**Database** per la gestione,  
la governance e il controllo  
dei dati e dei processi

---

**Intelligenza Artificiale** per  
l'analisi e il riconoscimento  
dei difetti

Integrazione dei dati  
raccolti da **sensori IoT** per il  
monitoraggio delle opere



## I BENEFICI DI ARGO



**Digitalizzazione**  
degli asset



Aumento  
della **produttività**  
ed **efficienza** dei  
**processi ispettivi**



Piattaforma  
**modulare**  
e **scalabile**



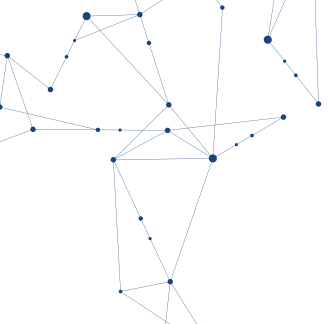
**Trasparenza**  
e **controllo**  
dei **dati**



**Analitiche**  
e **reportistica**  
su asset e loro difetti



**Monitoraggio**  
in tempo reale  
dello stato di salute  
delle opere



## ASSET MANAGEMENT E DIGITALIZZAZIONE

Tutte le opere a portata di click

L'inventario digitale è l'archivio integrato in Italia con il sistema AINOP del MIT. Permette di **definire gli strumenti di data governance e di controllare dati, qualità delle informazioni e processi**. Partendo dai dati presenti nell'inventario, il sistema genera il **Building Information Modeling semplificato (BIM)** dell'opera: un supporto fondamentale per l'operatore nella navigazione dell'asset durante il processo di ispezione.



## LA MOBILE APP

Nelle mani dell'operatore, per essere al suo fianco

Durante la sua attività in campo e da remoto, l'operatore è interamente supportato dalla Mobile App che consente di **navigare l'opera e inserire tutte le informazioni ispettive** per ogni singolo componente: dal difetto rilevato (o la sua assenza), al posizionamento preciso sui singoli componenti dell'infrastruttura, alle relative fotografie.

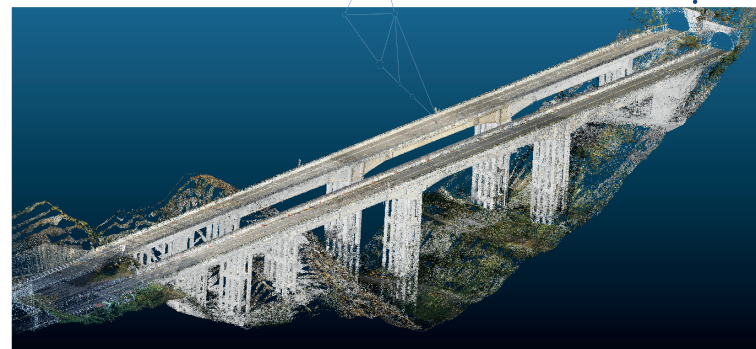
La Mobile App controlla che tutto sia ispezionato e solo dopo autorizza la conclusione del processo, con la **massima precisione** e nella **massima sicurezza**.



## IL DIGITAL TWIN

Ogni asset ha un suo gemello digitale

Dotati di videocamere e laser LIDAR ad altissima risoluzione, i droni effettuano la **scansione tridimensionale dell'opera**. **I milioni di punti geo-referenziati generati** a cui si associano e le **relative fotografie reali dell'asset** si trasformano nel **Digital Twin dell'opera**, ottenendo una **ricostruzione accurata e completamente digitale**.



## INTELLIGENZA ARTIFICIALE

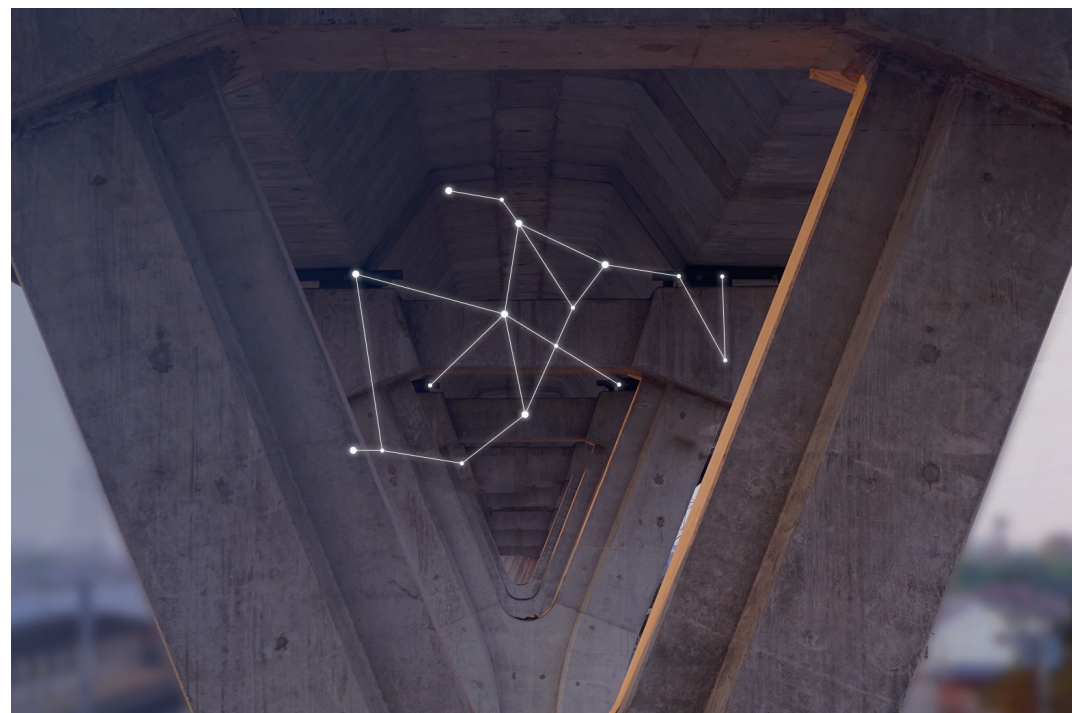
Algoritmi a supporto delle decisioni

Il **rilevamento e l'analisi dei difetti** sulle opere e della loro evoluzione è **assistito dall'AI**. Le decisioni dell'operatore sono supportate da **algoritmi di Image Recognition** che consentono l'**analisi puntuale delle fotografie** scattate dall'ispettore in campo e dai droni e l'**identificazione dei difetti** associati ai componenti dell'infrastruttura.

## SENSORI IoT

Per il monitoraggio delle opere

I **sensori IoT** installati sulle infrastrutture permettono di raccogliere dati utili per **valutarne e monitorarne lo stato di salute**. I dati vengono rilevati automaticamente sulla piattaforma e confluiscono nel sistema in forma aggregata, fornendo precisi indicatori per la valutazione.







**I NUMERI DI ARGO SULLA RETE  
DI AUTOSTRADE PER L'ITALIA**

**4.400+**

ponti, viadotti  
e cavalcavia

**600+**

gallerie

**3.000**

km di rete

**650.000+**

componenti



## CHI SIAMO

Siamo leader nello sviluppo e nell'integrazione di soluzioni di **Intelligent Transport Systems**, nati come centro d'eccellenza della ricerca e dell'innovazione di Autostrade per l'Italia.

Siamo **ingegneria digitale per la mobilità**: progettiamo, integriamo e realizziamo **soluzioni innovative per disegnarne il futuro**, che per noi è già oggi intelligente, sostenibile, alimentato da una tecnologia invisibile ma sempre presente.

Operiamo **in Italia e all'estero**, sviluppando sistemi per il monitoraggio e la gestione delle infrastrutture, per il controllo e la gestione della viabilità e della sicurezza stradale, per il pagamento del pedaggio e per la realizzazione di strade e città intelligenti.

**Affianchiamo i nostri clienti – Pubbliche Amministrazioni, gestori di infrastrutture, grandi aziende e service provider** – affinché possano garantire alla comunità un'esperienza di viaggio più comoda, semplice e sicura. Per questo ci impegniamo a **migliorare i processi operativi** e a individuare **soluzioni innovative e tecnologicamente avanzate**.





 [www.movyon.com](http://www.movyon.com)

 [movyon](#)

Gruppo Autostrade per l'Italia

Scopri di più

